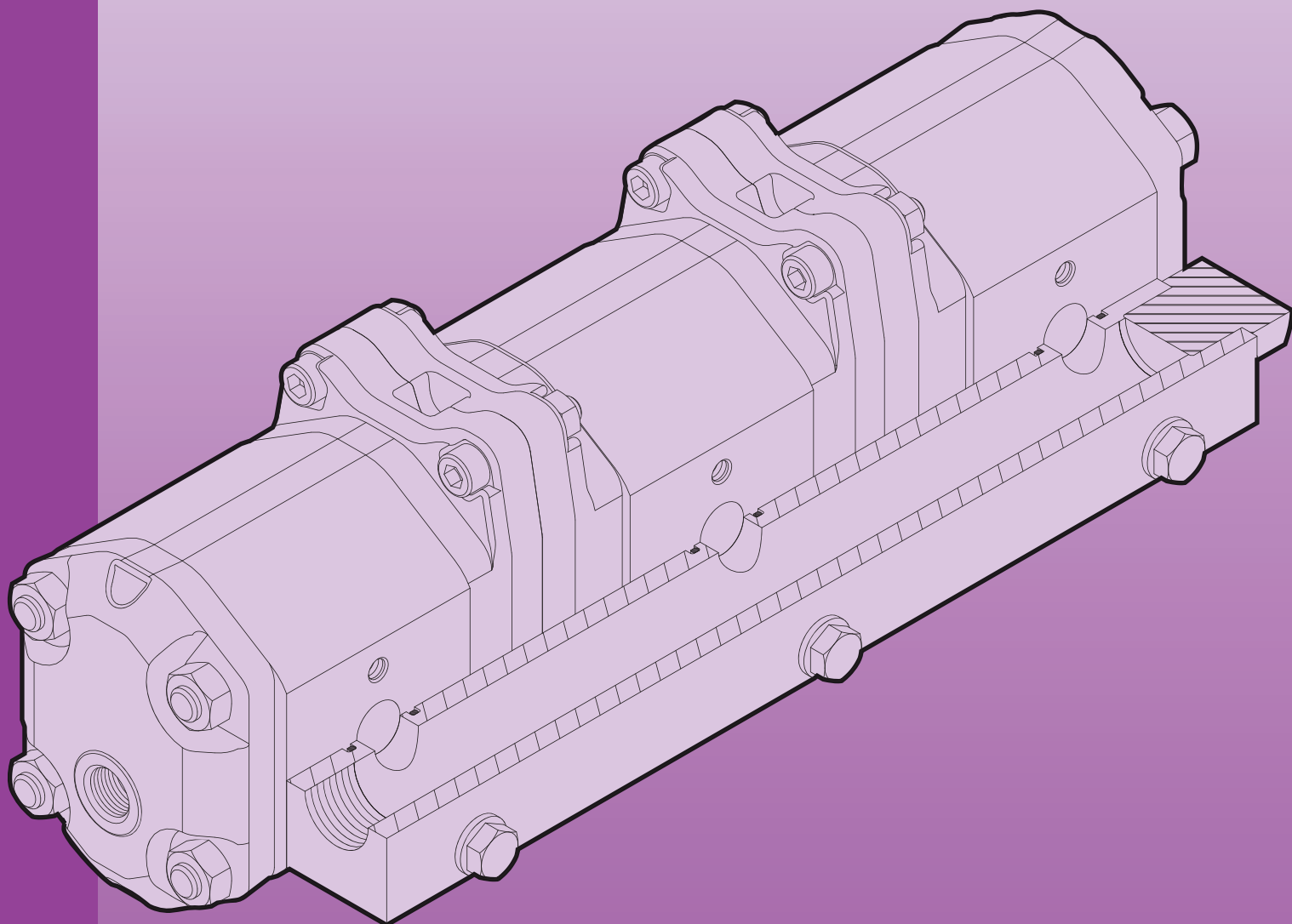




MARZOCCHIPOMPE
HIGH PRESSURE GEAR PUMPS

Findynamica
drive and control products



ALF1
GHF1

MODULAR FLOW DIVIDERS

ALF1 GHF1

DIVISORI DI FLUSSO MODULARI

Il divisore di flusso ad ingranaggi è una macchina idraulica che, alimentato dalla portata di una sola pompa, permette di ottenere tante diramazioni del flusso quanti sono gli elementi che compongono il divisore.

I divisori di flusso Marzocchi possono essere forniti sia nella serie ALF che nella serie GHF, sono composti da elementi multipli modulari combinabili tra di loro secondo le esigenze dell'applicazione e nel numero desiderato. Per un maggior approfondimento rimandiamo alla lettura delle pagine introduttive del catalogo "Pompe Multiple Modulari ad Ingranaggi ALP/GHP". Nella loro configurazione standard sono dotati di foro di drenaggio sui coperchi degli elementi estremi e di una porta di entrata e uscita per ogni elemento.

Sono comunque disponibili alcuni optional tra i quali un collettore esterno che riduce il numero delle porte di ingresso e staffe di supporto per il montaggio. Non sono, ad oggi, disponibili valvole di sincronizzazione. Previa verifica dei dati di progetto da parte del nostro Ufficio Tecnico/Commerciale la tecnologia che sta alla base dei divisori di flusso può essere usata per applicazioni diverse quali amplificatori di pressione o motopompe idrauliche.

MODULAR FLOW DIVIDERS

The gear flow divider is an oleo hydraulic device, which allows the splitting of a single flow, normally supplied by the outlet of a single pump, into several branches equal to the number of modules constituting the divider.

Marzocchi flow dividers can be supplied both as ALF and GHF series, and are basically composed by several modular elements combined into a single multiple system according to the application requirements. For a deep explanation we invite to consult the introductive pages of "Gear Multiple Modular Pumps ALP/GHP" catalogue.

In their standard configuration our flow dividers are equipped with drains on the covers of the external elements and with both the inlet and outlet port on each single module.

For common inlet feature, an external manifold is anyhow available as option alongside the dedicated brackets for the mounting of the device. Synchronisation valves are not anyhow available at this time.

Upon verification from our Technical/commercial office this technology can be conveniently used in several different applications as for example pressure amplifier or combined hydraulic motor-pumps.

Specifiche tecniche

Technical features

Cilindrata <i>Displacement</i>	Da 2,8 cm ³ /giro a 11 cm ³ /giro <i>From 2,8 cm³/rev to 11 cm³/rev</i>
Pressione massima di esercizio <i>Operating max. pressure</i>	Rif. Cataloghi ALM-GHM <i>Ref. ALM-GHM catalogues</i>
Velocità di rotazione <i>RPM range</i>	Da 1500 a 3000 giri/min <i>From 1500 to 3000 rpm</i>
Porte <i>Ports</i>	Porte laterali tipo E, FG, FC, FA <i>Side ports code E, FG, FC, FA</i>
Drenaggio <i>Drain</i>	E1, E2 (rif. Catalogo ALM) <i>E1, E2 (ref. ALM catalogue)</i>