

# 0.25 RO - 0.5 RO



Filetti M10x1 profondità utile 9 mm.  
Filetti G1/4 profondità utile 9 mm.

M10x1 threads depth 9 mm.  
G1/4 threads depth 9 mm.

### VERSIONI

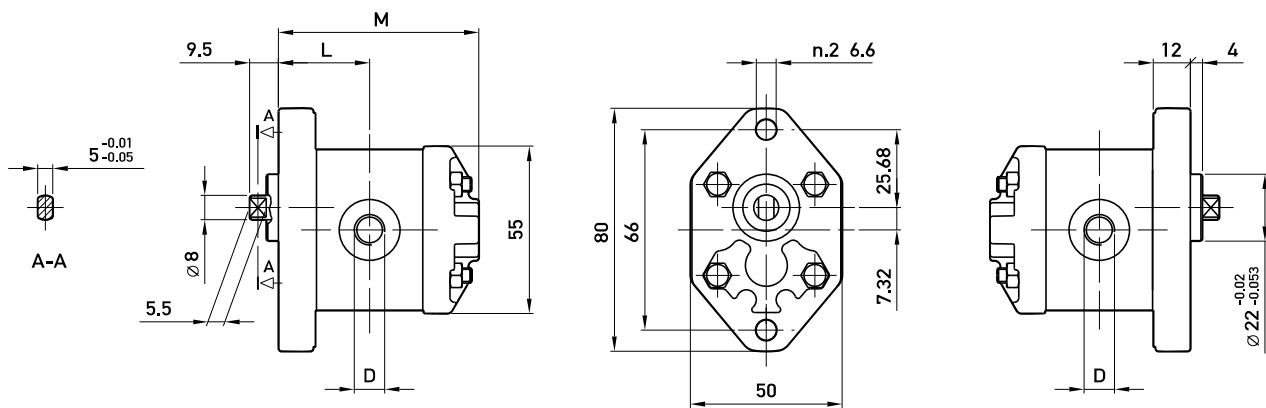
I modelli RO possono essere forniti con le porte in configurazione "K", "KK", "KE".

### OPTION

RO models can be supplied with the ports configuration as follows: "K", "KK" and "KE".

MANDATA  
OUTLET

ASPIRAZIONE  
INLET



TIPO TYPE	CILINDRATA DISPLACEMENT	PORTATA a 1500 giri/min FLOW at 1500 rev/min	PRESSIONI MASSIME MAX PRESSURE			VELOCITÀ MASSIMA MAX SPEED	DIMENSIONI DIMENSIONS		
			P <sub>1</sub>	P <sub>2</sub>	P <sub>3</sub>		M	L	D
	cm <sup>3</sup> /giro (cm <sup>3</sup> /rev)	litri/min (litres/min)	bar	bar	bar	giri/min (rpm)	mm	mm	-
0.25 <b>D</b> 18 G RO	0,19	0,29	230	250	270	7000	54	24	M10x1
0.25 <b>D</b> 24 G RO	0,26	0,38	230	250	270	7000	55	24,5	M10x1
0.25 <b>D</b> 30 G RO	0,32	0,48	230	250	270	7000	56	25	M10x1
0.25 <b>D</b> 36 G RO	0,38	0,58	230	250	270	7000	57	25,5	M10x1
0.25 <b>D</b> 48 G RO	0,51	0,77	230	250	270	7000	59	26,5	M10x1
0.25 <b>D</b> 60 G RO	0,64	0,96	230	250	270	7000	61	27,5	M10x1
0.5 <b>D</b> 0,50 G RO	0,50	0,75	230	250	270	7000	63	28,5	G1/4
0.5 <b>D</b> 0,75 G RO	0,63	0,94	230	250	270	7000	64	29	G1/4
0.5 <b>D</b> 1,00 G RO	0,88	1,31	230	250	270	7000	66	30	G1/4
0.5 <b>D</b> 1,30 G RO	1,00	1,50	230	250	270	6000	67	30,5	G1/4
0.5 <b>D</b> 1,60 G RO	1,25	1,88	230	250	270	5000	69	31,5	G1/4

## MICROPOMPE PER ALTA PRESSIONE - VERSIONE RO

## HIGH PRESSURE MICROPUMPS - RO VERSION



Marzocchi produce una gamma di micropompe dedicate ad impieghi in condizioni di pressioni elevate: la versione RO. Per queste tipologie di applicazioni, dove le condizioni di funzionamento sono estreme, per salvaguardare la micropompa e garantirne una durata apprezzabile, diventa particolarmente importante rispettare scrupolosamente tutte le condizioni di filtrazione, estrema pulizia, corretta progettazione e assemblaggio dell'impianto, in quanto anche tutti gli altri componenti ed il fluido stesso, devono essere scelti in maniera appropriata per poter sopportare queste caratteristiche.

Le micropompe della serie RO, vengono fornite solo con albero di trasmissione fresato a penna "G".

I valori di pressione  $P_1$ ,  $P_2$  e  $P_3$  possono essere raggiunti solo se non vengono superati i seguenti regimi di rotazione:

Marzocchi production range includes micropumps for hi-pressure applications: the RO version.

For these applications, in extreme operating conditions, for micropump protection and longer life, a proper system design and assembly is of major importance; all filtering and cleaning indications shall be strictly followed and all system parts -fluid included- shall be selected for that special operating conditions. RO series micropumps are supplied only with peen-type milled timing shaft "G".

$P_1$ ,  $P_2$  and  $P_3$  values can be attained only if system does not exceed the following rotation speeds:

Gruppo	Group	0.25						0.5				
Modello	Model	18	24	30	36	48	60	0,50	0,75	1,00	1,30	1,60
Velocità massima (giri/min)	Max. speed (rpm)	2500						2000			1500	

Per applicazioni in condizioni di funzionamento particolari e diverse da quelle indicate, si consiglia di consultare il nostro Ufficio Tecnico-Commerciale.

Nei grafici successivamente riportati vengono riprodotti, divisi per gruppo, i livelli delle pressioni  $P_1$ ,  $P_2$ ,  $P_3$  delle versioni RO confrontati con i rispettivi valori dei modelli standard.

Tutte le micropompe prodotte in versione RO riportano questa dicitura sulla marcatura di identificazione.

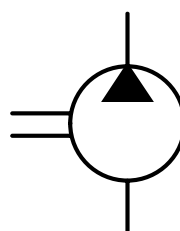
Le micropompe prodotte in versione RO, essendo all'esterno simili alle versioni standard, riportano una etichetta di colore verde indicante la sigla "Serie RO per alte pressioni".

Please contact our Sales and Technical Dept. for system operating conditions other than the values indicated.

The following diagrams and tables show pressure values  $P_1$ ,  $P_2$  and  $P_3$  of all RO version sizes for each group, compared to standard values.

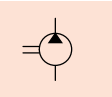
All RO version micropumps have this marking on the identification label.

RO version micropumps look like the standard versions but they bear a green label indicating "High-pressure RO Series".

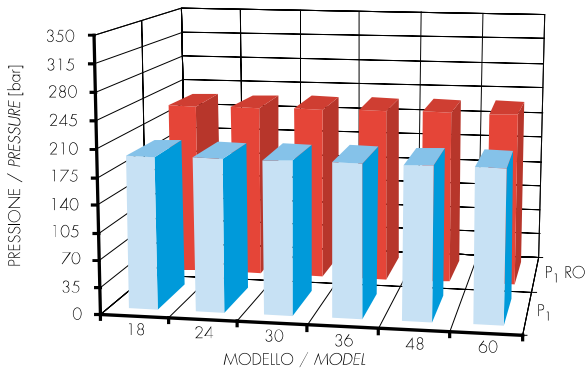


**0.25 RO**

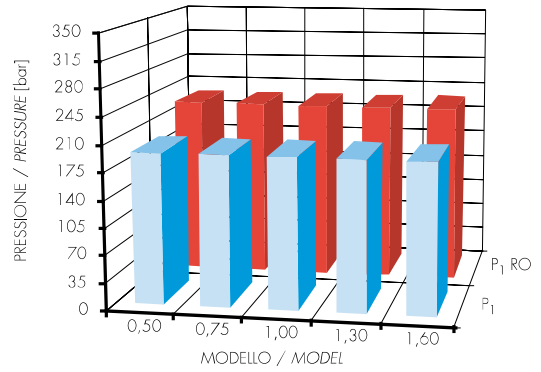
**0.5 RO**



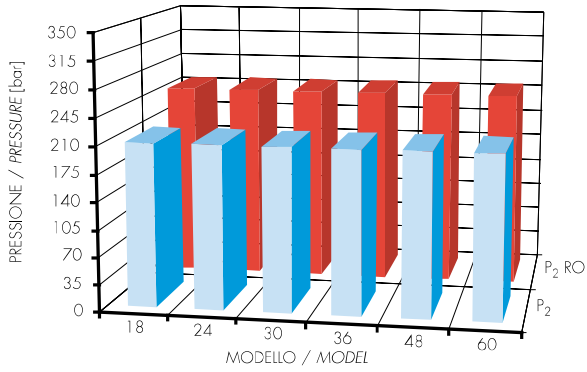
**P<sub>1</sub>**



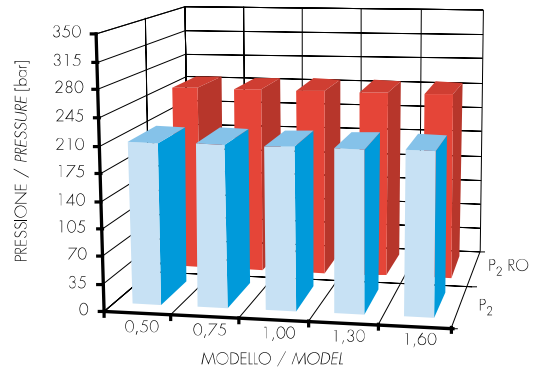
**P<sub>1</sub>**



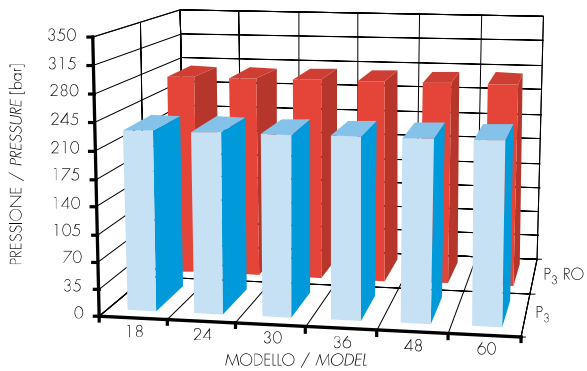
**P<sub>2</sub>**



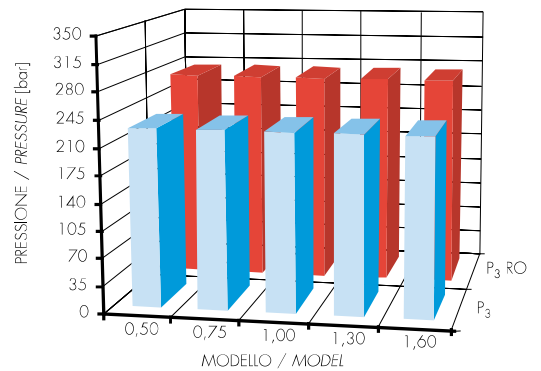
**P<sub>2</sub>**



**P<sub>3</sub>**



**P<sub>3</sub>**



■ = valore versione RO  
RO version values

■ = valore versione Standard  
standard version values